



帝京大学総合博物館企画展 帝京大学理工学部創設 30 周年記念

理工学部の ラボのなか!

—コトワリとワザの探究—

会期
2020年 10月3日(土) ~
2021年 5月29日(土)

会場
帝京大学総合博物館

企画展示室 (帝京大学八王子キャンパスソラティオスクエア地下1階)

開館時間 9:00 ~ 17:00 (最終入館は 16:30)

閉館日 日曜日・祝日及び以下の日は閉館いたします。

- 10/31(土)、11/28(土)、12/12(土)、
- 12/29(火) ~ 1/2(土)、1/16(土)、
- 1/30(土)、2/1(月)、2/22(月)、
- 2/24(火)、3/6(土)

*新型コロナウイルス
感染拡大の状況により、開館
館日を最終変更することがござい
ますので、ご来館の前には当館ホー
ムページ・Twitter 等の最新情
報をご確認くださいませよう
お願いいたします。

主催 帝京大学総合博物館 帝京大学理工学部
お問い合わせ TEL:042-678-3675
ホームページ https://www.teikyo-u.ac.jp/campus/hachioji_campus/museum

入館無料



理工学部とは、ものごとの本質である理（コトワリ）を探求する理学的学問と、その結果を応用する工（ワザ）を探求する工学的学問を、総合的に学ぶことのできる学部です。その大学のラボ（研究室・実験室）のなかでは、毎日どのような研究が行われているのでしょうか。1989年の創設から30周年を迎えた帝京大学理工学部では、およそ1000名の学生たちが、教職員との協働のもと、実験・研究に励んでいます。本展覧会では、コトワリとワザの探究者たちが向き合い続ける研究対象の資料を通して、普段入ることのできない「ラボのなか」から生み出される、「面白い」研究成果の一端に触れていただければ幸いです。学生たちがモノづくりにおける総合力を競うフォーミュラスタイルの小型レーシングカー、ミクロの世界を解明する実験機器たち、高度なロボット制御を競う世界大会出場ロボット、10周年を迎えた本学ヘリパイロットコースで多くの学生を育てたヘリコプター実機、2022年に宇宙へ向けて飛び立つ超小型衛星など、魅力的な13のテーマがみなさまをお待ちしています。

学生フォーミュラをつくる

人のように歩く受動歩行ロボット

微生物とは！？

自閉スペクトラム症を解明する！

脳科学が解き明かす謎

2019年
参加車両を
展示

ものづくりの
総合力を競う！

ヴァイオリンの音色を探る

受動歩行原理の解明から
歩行支援具の開発へ！

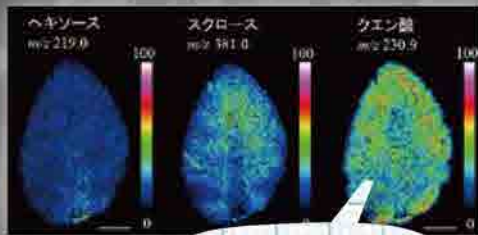
様々な可能性を秘める
微生物の世界！

接ぎ木の技術を科学する

食べ物の成分を視覚化する

植物の傷が治るメカニズムの解明！

工場生産と職人の手作りの
違いはあるのか！？



世界が注目した帝京大学の
ロボット技術！

農産物高品質化の
基盤技術进行研究する！

空を飛ぶ夢を叶える

宇都宮キャンパスから
出張展示！

屋外自律移動ロボットの開発



ロボットの目には、
世界はどう見えるのか！？



ロボット世界大会への挑戦



国や地域の理解を
深めるために役立てる！

遠隔・遠地のデジタルコンテンツ化



空飛ぶ夢を叶える
ヘリコプターの操縦席に乗れます！
※フライトは実施しません。

学生たちが超小型人工衛星
の可能性に挑戦する！

宇宙を目指せ！ TelkyoSat-4

関連イベント 最新研究講座 理（コトワリ）と工（ワザ）の研究者たち

日時 10/24 (土) 14:00 ~ 15:15
演題 「帝京大学から宇宙へ—学生が挑む超小型衛星開発—」
講師 河村政昭 (帝京大学理工学部航空宇宙工学科 准教授)

日時 4/24 (土) 14:00 ~ 15:15
演題 「自ら癒して繕い合わせる—植物の傷の癒合—」
講師 朝比奈雅志 (帝京大学理工学部バイオサイエンス学科 准教授)

日時 3/13 (土) 14:00 ~ 15:15
演題 「ヴァイオリンの構造と音色のしくみ」
講師 黒沢良夫 (帝京大学理工学部機械精密・システム工学科 准教授)

日時 5/29 (土) 14:00 ~ 15:15
演題 「ロボットコンテスト世界大会への挑戦」
講師 蓮田裕一 (帝京大学理工学部情報電子工学科 教授)

各回共通
会場 帝京大学八王子キャンパス ソラティオスクエア内講義室
定員 各回 50名 (先着順)
※換気に配慮した大教室で、各席十分な間隔を空けるとともに、
受付で放射式体温計による検温を実施します。

申込方法 博物館窓口・電話・ホームページ
締切日 各講座開催の当日まで受付
電話 042-678-3675

*新型コロナウイルス感染拡大の状況により、イベント開催を急遽中止することがございますので、ご来館の前には、当館ホームページ・Twitter掲載の最新情報をご確認ください。ご了承ください。



※大学構内に来館者の駐車場はございません。公共交通機関をご利用ください。高幡不動駅・聖蹟桜ヶ丘駅・多摩センター駅から「帝京大学構内」行きのバスが便利です。
※車いすでご来館予定の方は事前にご連絡ください。