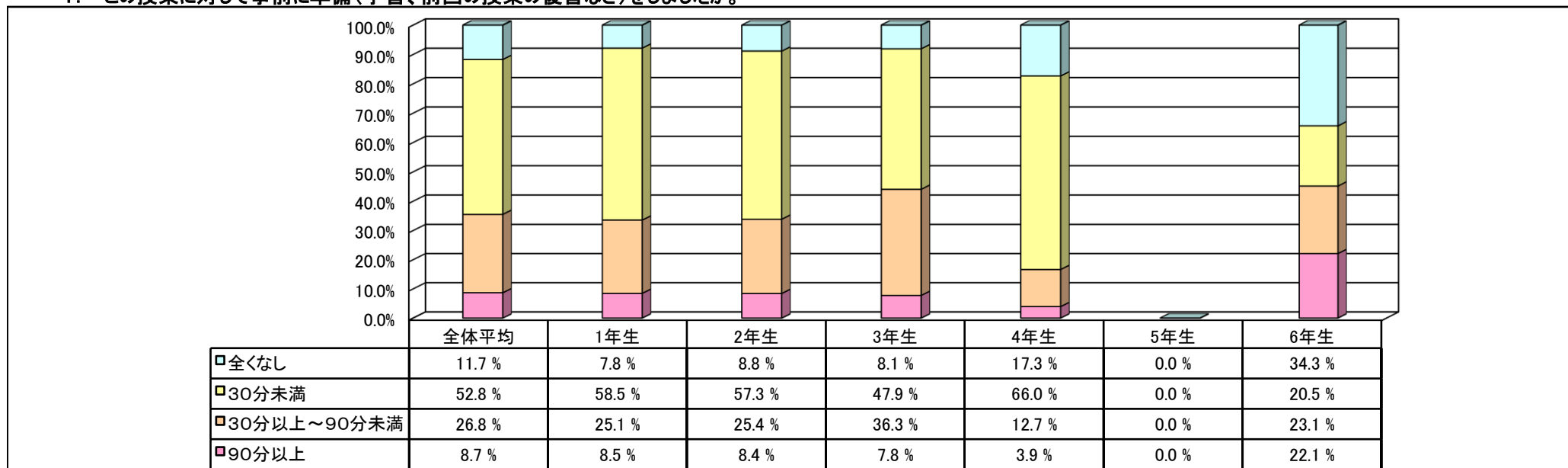
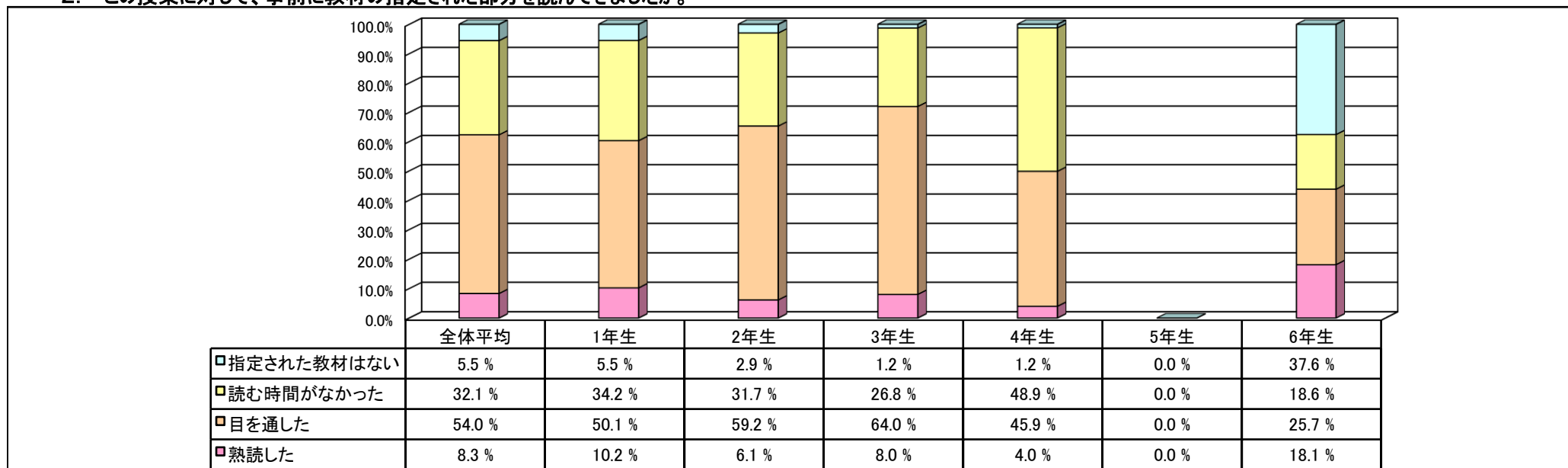


集計単位	学科学年別	学科	医	回答者数	22,310
------	-------	----	---	------	--------

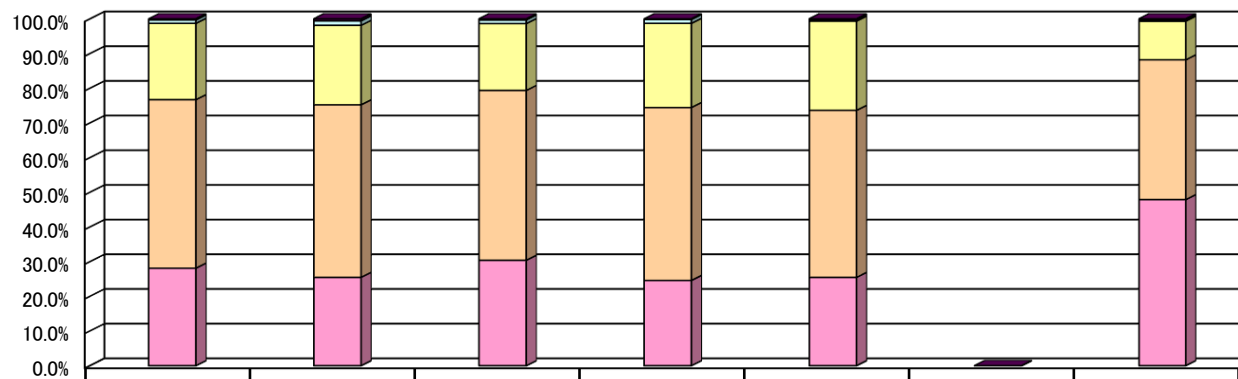
1. この授業に対して事前に準備(予習、前回の授業の復習など)をしましたか。



2. この授業に対して、事前に教材の指定された部分を読んできましたか。

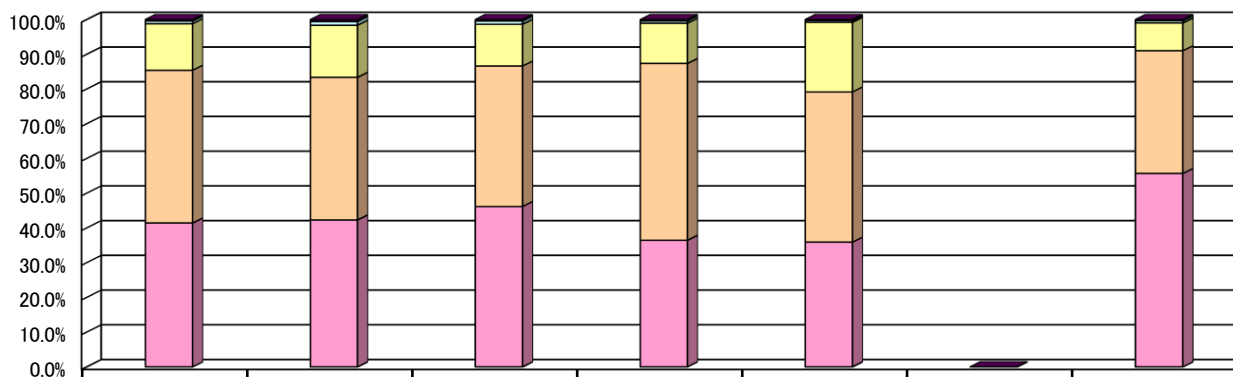


3. この授業の到達目標は達成できましたか。



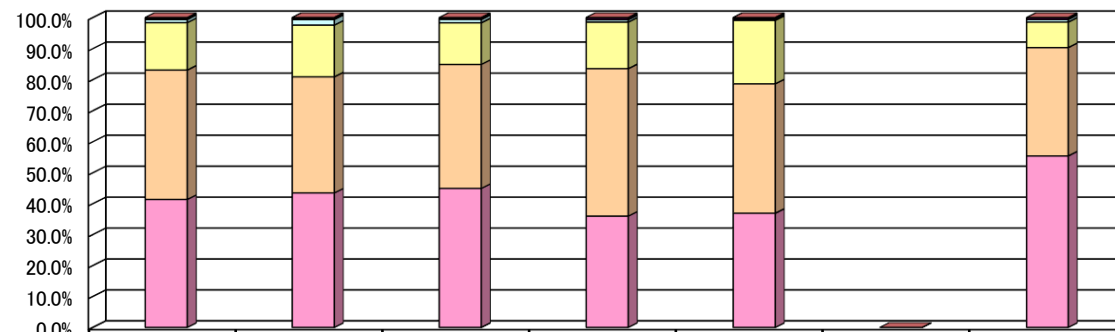
	全体平均	1年生	2年生	3年生	4年生	5年生	6年生
■到達目標が理解できていなかった	0.3 %	0.6 %	0.3 %	0.2 %	0.2 %	0.0 %	0.3 %
□あまり達成できなかった	1.0 %	1.3 %	1.0 %	1.1 %	0.5 %	0.0 %	0.4 %
□半分ぐらい達成できた	22.0 %	22.9 %	19.3 %	24.3 %	25.7 %	0.0 %	11.1 %
□ほぼ達成できた	48.6 %	49.8 %	49.0 %	49.9 %	48.2 %	0.0 %	40.3 %
□全て達成できた	28.1 %	25.5 %	30.4 %	24.6 %	25.5 %	0.0 %	47.9 %

4. 教員の話し方は明瞭で聞きやすかったですか。



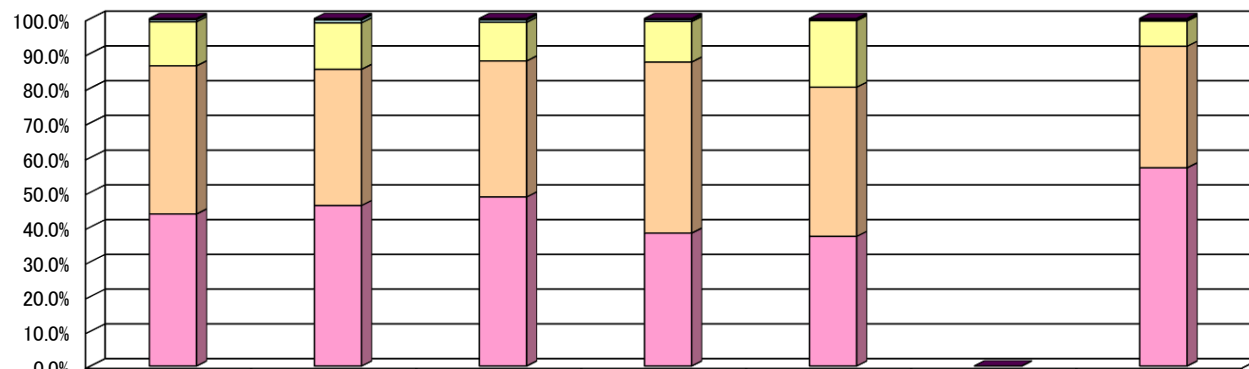
	全体平均	1年生	2年生	3年生	4年生	5年生	6年生
■悪かった	0.4 %	0.5 %	0.4 %	0.4 %	0.2 %	0.0 %	0.3 %
□あまりよくなかった	0.8 %	1.1 %	0.9 %	0.6 %	0.5 %	0.0 %	0.7 %
□普通	13.4 %	15.0 %	12.0 %	11.6 %	20.1 %	0.0 %	8.0 %
□比較的よかった	44.0 %	41.1 %	40.5 %	50.9 %	43.2 %	0.0 %	35.4 %
□とても分かりやすかった	41.4 %	42.3 %	46.2 %	36.5 %	35.9 %	0.0 %	55.7 %

5. 教員の板書の仕方、視覚教材(プロジェクター等)の使用法は適切でしたか。



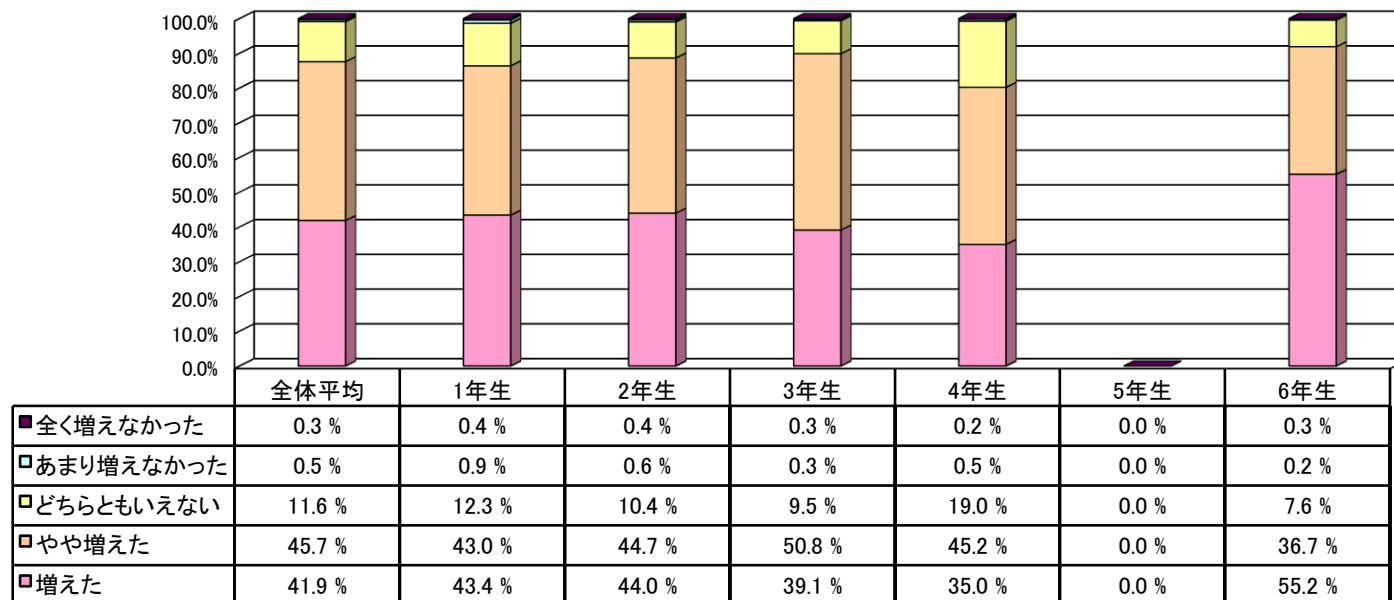
	全体平均	1年生	2年生	3年生	4年生	5年生	6年生
■ 板書も視覚教材も使用しなかった	0.2 %	0.2 %	0.2 %	0.1 %	0.1 %	0.0 %	0.1 %
■ 悪かった	0.4 %	0.4 %	0.3 %	0.6 %	0.2 %	0.0 %	0.6 %
□ あまりよくなかった	1.0 %	1.8 %	1.1 %	0.8 %	0.5 %	0.0 %	0.8 %
□ 普通	15.3 %	16.7 %	13.4 %	15.0 %	20.5 %	0.0 %	8.2 %
□ 比較的よかった	41.7 %	37.4 %	40.0 %	47.6 %	41.7 %	0.0 %	34.9 %
□ 適切だった	41.4 %	43.5 %	45.0 %	36.0 %	36.9 %	0.0 %	55.4 %

6. 教員に内容を理解させる努力が感じられましたか。

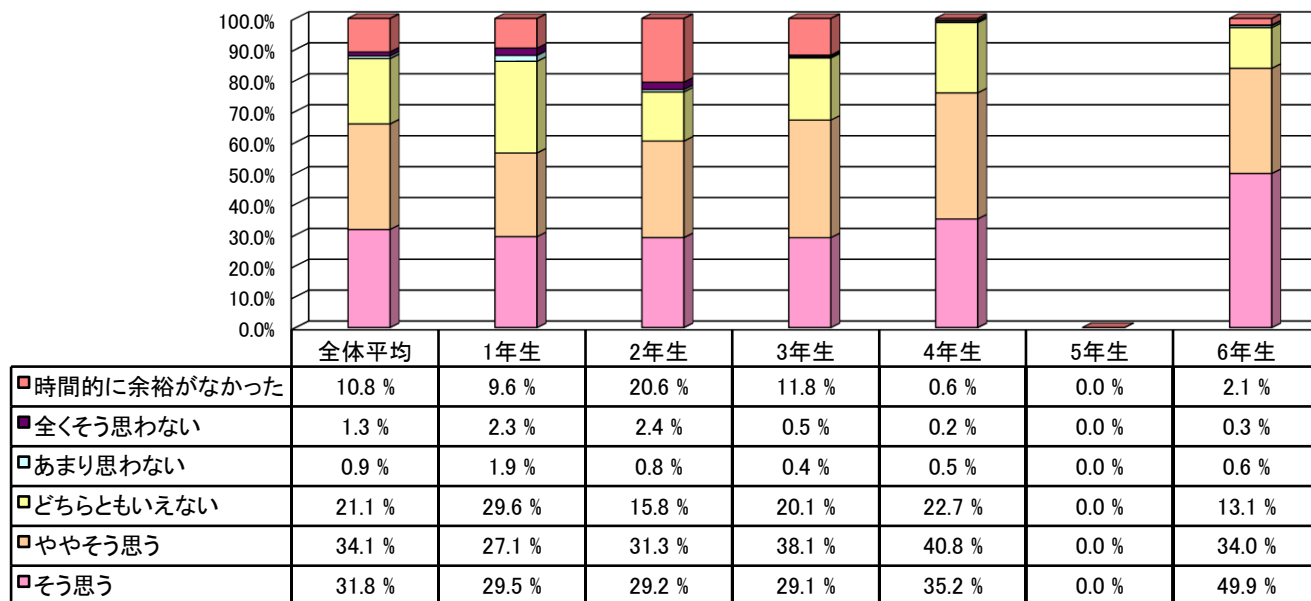


	全体平均	1年生	2年生	3年生	4年生	5年生	6年生
■ 全く感じなかった	0.3 %	0.4 %	0.4 %	0.3 %	0.2 %	0.0 %	0.3 %
□ あまり感じなかった	0.6 %	0.8 %	0.6 %	0.5 %	0.4 %	0.0 %	0.4 %
□ 普通	12.7 %	13.4 %	11.1 %	11.7 %	19.2 %	0.0 %	7.2 %
□ 比較的感じた	42.6 %	39.2 %	39.1 %	49.2 %	42.9 %	0.0 %	35.0 %
□ とても感じた	43.8 %	46.2 %	48.7 %	38.3 %	37.3 %	0.0 %	57.1 %

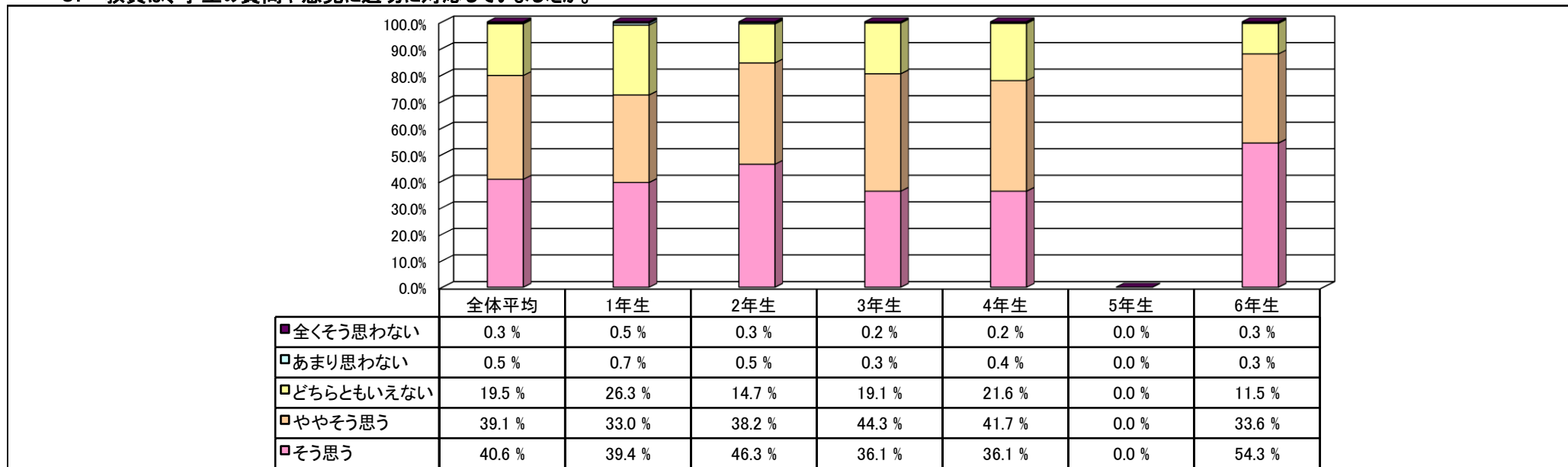
7. この授業を受ける前後で知識・技能が増えましたか。



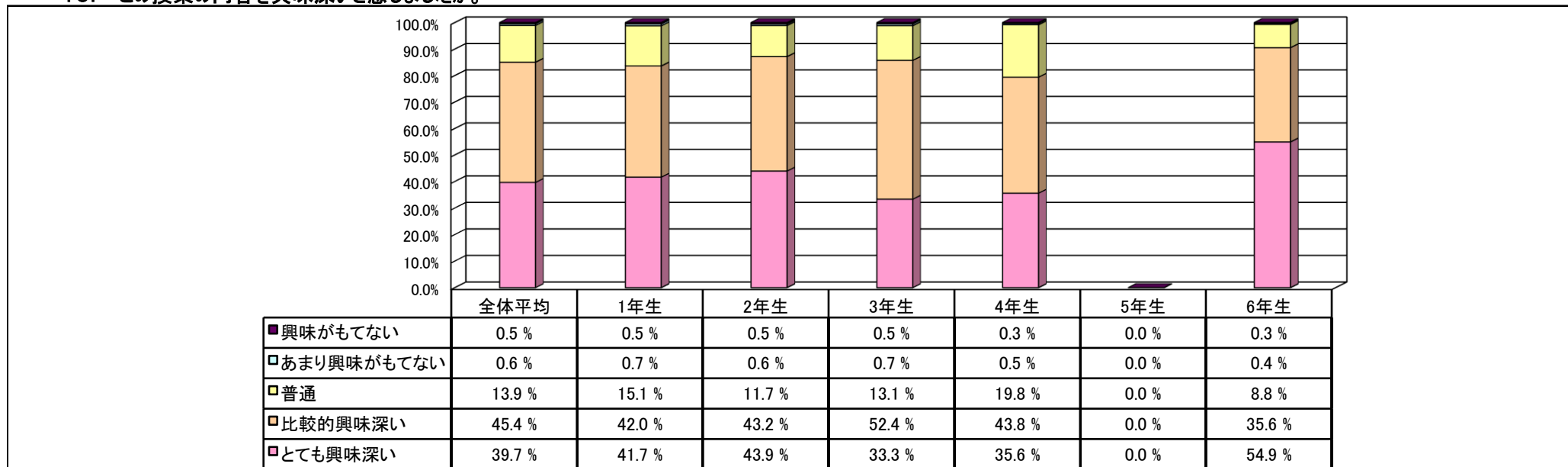
8. 学生が自分たちで考え、ディスカッションできるような工夫がされていましたか。



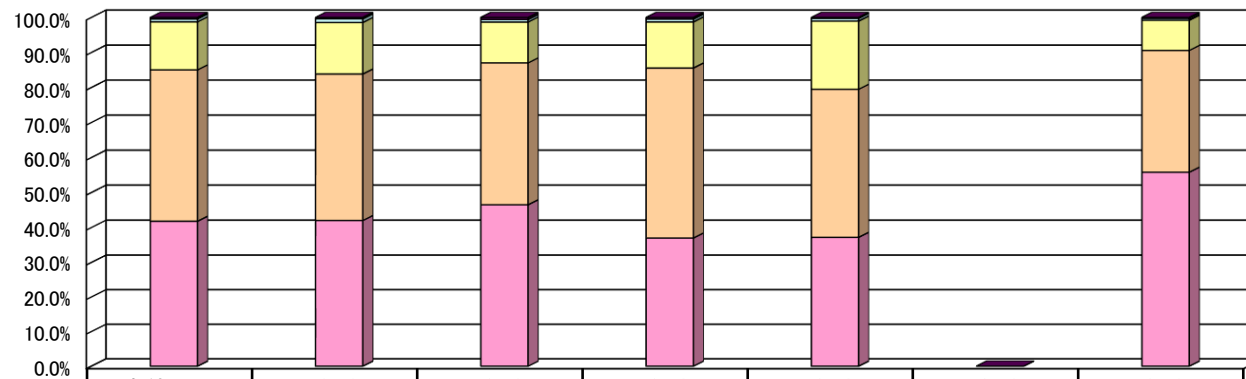
9. 教員は、学生の質問や意見に適切に対応していましたか。



10. この授業の内容を興味深いと感じましたか。



11. この授業に関する全般的な評価を5段階でしてください。



	全体平均	1年生	2年生	3年生	4年生	5年生	6年生
■悪い	0.4 %	0.4 %	0.6 %	0.5 %	0.3 %	0.0 %	0.3 %
□やや悪い	0.8 %	1.0 %	0.7 %	0.8 %	0.7 %	0.0 %	0.5 %
□普通	13.7 %	14.7 %	11.7 %	13.2 %	19.5 %	0.0 %	8.6 %
□やや良い	43.2 %	41.8 %	40.5 %	48.6 %	42.3 %	0.0 %	34.8 %
□非常に良い	41.8 %	42.0 %	46.5 %	37.0 %	37.2 %	0.0 %	55.8 %