

# 2019年度前期 学生による授業評価調査 集計結果

帝京大学福岡医療技術学部

集計区分	全体	回答者数	11,509
------	----	------	--------

学部・大学院		
学部	大学院	無効
11,507	2	0

所属学科						
理学療法	作業療法	看護	診療放射線	救急救命	臨床工学	無効
2,835	798	2,963	2,509	1,176	1,227	1

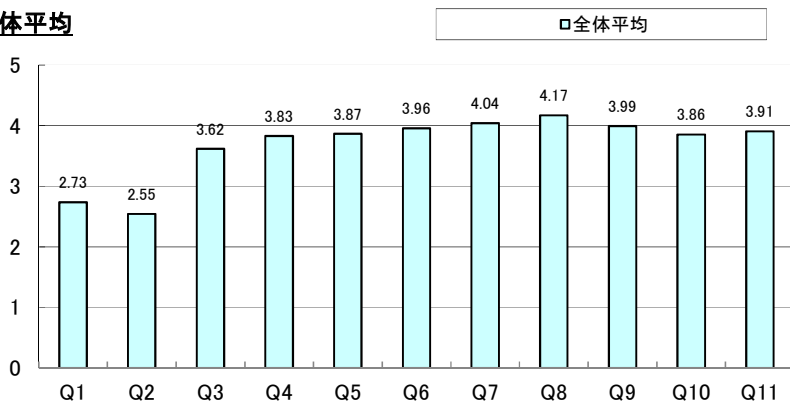
\*Q1の配点: 5⇒5点、4⇒3.75点、3⇒2.5点、2⇒1.25点 \*Q2の配点: 5⇒5点、4⇒3点、3⇒1点、2⇒なし

No.	設問文	平均点	標準偏差	上段: 度数(人)/下段: 構成比(%)						有効回答	無効回答
				5	4	3	2	1	0		
1	この授業に対して事前に準備(予習、前回の授業の復習など)をしましたか。 5:90分以上 4:30分以上~90分未満 3:30分未満 2:全くなし	2.73	1.21	1,214 10.6%	3,001 26.1%	3,988 34.7%	3,283 28.6%			11,486	23
2	この授業に対して、事前に教材の指定された部分を読みましたか。 5:熟読した 4:目を通した 3:読む時間がなかった 2:指定された教材はない	2.55	1.30	1,081 9.4%	4,556 39.6%	3,059 26.6%	2,797 24.3%			11,493	16

\*各選択肢の配点: 5⇒5点、4⇒4点、3⇒3点、2⇒2点、1⇒1点。Q5と8のみ左記に加え、0⇒なし。

No.	設問文	平均点	標準偏差	上段: 度数(人)/下段: 構成比(%)						有効回答	無効回答
				5	4	3	2	1	0		
3	この授業の到達目標は達成できましたか。 5:全て達成できた 4:ほぼ達成できた 3:半分ぐらい達成できた 2:あまり達成できなかった 1:到達目標が理解できていなかった	3.62	0.81	1,470 12.8%	4,955 43.1%	4,458 38.8%	451 3.9%	162 1.4%		11,496	13
4	教員の話し方は明瞭に聞きやすかったですか。 5:とても分かりやすかった 4:比較的よかった 3:普通 2:あまりよくなかった 1:悪かった	3.83	0.92	3,031 26.4%	4,330 37.7%	3,425 29.8%	577 5.0%	137 1.2%		11,500	9
5	教員の板書の仕方、視覚教材(プロジェクター等)の使用法は適切でしたか。 5:適切だった 4:比較的よかった 3:普通 2:あまりよくなかった 1:悪かった 0:板書も視覚教材も使用しなかった	3.87	0.88	3,177 27.6%	4,152 36.1%	3,637 31.6%	417 3.6%	73 0.6%	45 0.4%	11,501	8
6	教員に内容を理解させる努力が感じられましたか。 5:とても感じた 4:比較的感じた 3:普通 2:あまり感じなかった 1:全く感じなかった	3.96	0.88	3,622 31.5%	4,292 37.3%	3,148 27.4%	353 3.1%	90 0.8%		11,505	4
7	この授業を受ける前後で知識・技能が増えましたか。 5:増えた 4:やや増えた 3:どちらともいえない 2:あまり増えなかった 1:全く増えなかった	4.04	0.81	3,596 31.3%	5,127 44.6%	2,489 21.6%	234 2.0%	56 0.5%		11,502	7
8	学生が自分たちで考え、ディスカッションできるような工夫がされていましたか。 5:そう思う 4:ややそう思う 3:どちらともいえない 2:あまり思わない 1:全く思わない 0:時間的に余裕がなかった	4.17	0.79	1,212 39.6%	1,222 39.9%	577 18.8%	42 1.4%	7 0.2%	2 0.1%	3,062	8,447
9	教員は、学生の質問や意見に適切に対応していましたか。 5:そう思う 4:ややそう思う 3:どちらともいえない 2:あまり思わない 1:全く思わない	3.99	0.87	3,757 32.7%	4,420 38.4%	2,910 25.3%	314 2.7%	96 0.8%		11,497	12
10	この授業の内容を興味深いと感じましたか。 5:とても興味深い 4:比較的興味深い 3:普通 2:あまり興味が持てない 1:興味が持てない	3.86	0.88	3,056 26.6%	4,312 37.5%	3,677 32.0%	336 2.9%	123 1.1%		11,504	5
11	この授業に関する全般的な評価を5段階でしてください。 5:非常に良い 4:やや良い 3:普通 2:やや悪い 1:悪い	3.91	0.86	3,192 27.8%	4,537 39.4%	3,360 29.2%	323 2.8%	90 0.8%		11,502	7

## 全体平均



## Q3~Q11の平均点

