

平成30年度前期 学生による授業評価調査 集計結果

帝京大学福岡医療技術学部

集計区分	全体	回答者数	8,143
------	----	------	-------

学部・大学院		
学部	大学院	無効
8,109	25	9

所属学科						
理学療法	作業療法	看護	診療放射線	救急救命	臨床工学	無効
1,871	745	2,194	1,851	717	760	5

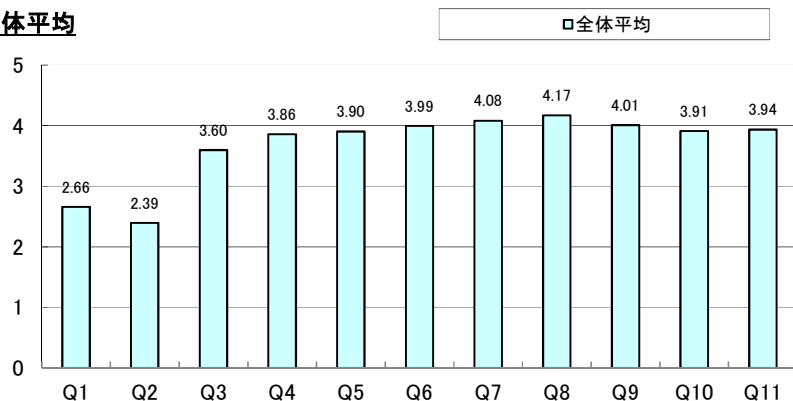
*Q1の配点: 5⇒5点、4⇒3.75点、3⇒2.5点、2⇒1.25点 *Q2の配点: 5⇒5点、4⇒3点、3⇒1点、2⇒なし

No.	設問文	平均点	標準偏差	上段: 度数(人)/下段: 構成比(%)						有効回答	無効回答
				5	4	3	2	1	0		
1	この授業に対して事前に準備(予習、前回の授業の復習など)をしましたか。 5:90分以上 4:30分以上~90分未満 3:30分未満 2:全くなし	2.66	1.19	820 10.1%	1,821 22.4%	3,048 37.5%	2,442 30.0%			8,131	12
2	この授業に対して、事前に教材の指定された部分を読みましたか。 5:熟読した 4:目を通した 3:読む時間がなかった 2:指定された教材はない	2.39	1.31	667 8.2%	2,938 36.1%	2,536 31.2%	1,995 24.5%			8,136	7

*各選択肢の配点: 5⇒5点、4⇒4点、3⇒3点、2⇒2点、1⇒1点。Q5と8のみ左記に加え、0⇒なし。

No.	設問文	平均点	標準偏差	上段: 度数(人)/下段: 構成比(%)						有効回答	無効回答
				5	4	3	2	1	0		
3	この授業の到達目標は達成できましたか。 5:全て達成できた 4:ほぼ達成できた 3:半分ぐらい達成できた 2:あまり達成できなかった 1:到達目標が理解できていなかった	3.60	0.81	1,026 12.6%	3,419 42.0%	3,198 39.3%	390 4.8%	102 1.3%		8,135	8
4	教員の話し方は明瞭に聞きやすかったですか。 5:とても分かりやすかった 4:比較的よかった 3:普通 2:あまりよくなかった 1:悪かった	3.86	0.91	2,286 28.1%	2,967 36.5%	2,434 29.9%	362 4.4%	89 1.1%		8,138	5
5	教員の板書の仕方、視覚教材(プロジェクター等)の使用法は適切でしたか。 5:適切だった 4:比較的よかった 3:普通 2:あまりよくなかった 1:悪かった 0:板書も視覚教材も使用しなかった	3.90	0.89	2,425 29.8%	2,856 35.1%	2,468 30.3%	298 3.7%	45 0.6%	44 0.5%	8,136	7
6	教員に内容を理解させる努力が感じられましたか。 5:とても感じた 4:比較的感じた 3:普通 2:あまり感じなかった 1:全く感じなかった	3.99	0.88	2,737 33.6%	2,991 36.7%	2,105 25.9%	251 3.1%	57 0.7%		8,141	2
7	この授業を受ける前後で知識・技能が増加しましたか。 5:増えた 4:やや増えた 3:どちらともいえない 2:あまり増えなかった 1:全く増えなかった	4.08	0.80	2,694 33.1%	3,649 44.8%	1,606 19.7%	151 1.9%	37 0.5%		8,137	6
8	学生が自分たちで考え、ディスカッションできるような工夫がされていましたか。 5:そう思う 4:ややそう思う 3:どちらともいえない 2:あまり思わない 1:全く思わない 0:時間的に余裕がなかった	4.17	0.77	615 37.5%	724 44.2%	268 16.4%	26 1.6%	4 0.2%	2 0.1%	1,639	6,504
9	教員は、学生の質問や意見に適切に対応していましたか。 5:そう思う 4:ややそう思う 3:どちらともいえない 2:あまり思わない 1:全く思わない	4.01	0.87	2,716 33.4%	3,113 38.3%	2,019 24.8%	227 2.8%	59 0.7%		8,134	9
10	この授業の内容を興味深いと感じましたか。 5:とても興味深い 4:比較的興味深い 3:普通 2:あまり興味が持てない 1:興味が持てない	3.91	0.87	2,346 28.8%	3,072 37.7%	2,447 30.1%	199 2.4%	74 0.9%		8,138	5
11	この授業に関する全般的な評価を5段階でしてください。 5:非常に良い 4:やや良い 3:普通 2:やや悪い 1:悪い	3.94	0.85	2,372 29.1%	3,205 39.4%	2,287 28.1%	236 2.9%	41 0.5%		8,141	2

全体平均



Q3~Q11の平均点

