

平成30年度後期 学生による授業評価調査 集計結果

帝京大学福岡医療技術学部

集計区分	全体	回答者数	10,710
------	----	------	--------

学部・大学院		
学部	大学院	無効
10,661	44	5

所属学科						
理学療法	作業療法	看護	診療放射線	救急救命	臨床工学	無効
2,625	1,383	2,156	2,227	1,104	1,212	3

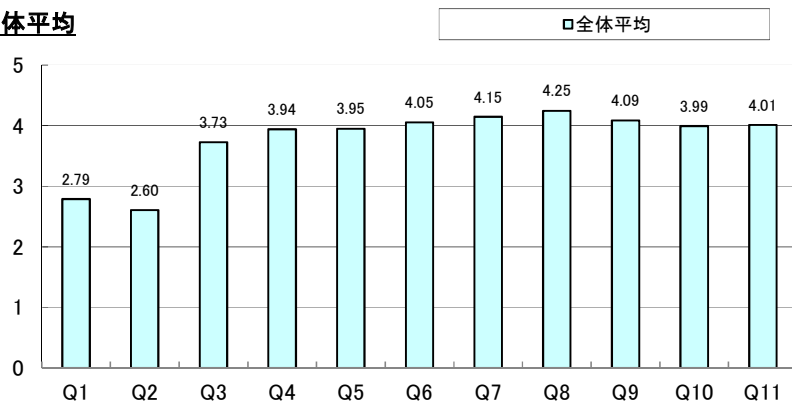
*Q1の配点: 5⇒5点、4⇒3.75点、3⇒2.5点、2⇒1.25点 *Q2の配点: 5⇒5点、4⇒3点、3⇒1点、2⇒なし

No.	設問文	平均点	標準偏差	上段: 度数(人)/下段: 構成比(%)						有効回答	無効回答
				5	4	3	2	1	0		
1	この授業に対して事前に準備(予習、前回の授業の復習など)をしましたか。 5:90分以上 4:30分以上~90分未満 3:30分未満 2:全くなし	2.79	1.23	1,302 12.2%	2,826 26.4%	3,619 33.8%	2,955 27.6%			10,702	8
2	この授業に対して、事前に教材の指定された部分を読みましたか。 5:熟読した 4:目を通した 3:読む時間がなかった 2:指定された教材はない	2.60	1.33	1,130 10.6%	4,120 38.5%	2,706 25.3%	2,747 25.7%			10,703	7

*各選択肢の配点: 5⇒5点、4⇒4点、3⇒3点、2⇒2点、1⇒1点。Q5と8のみ左記に加え、0⇒なし。

No.	設問文	平均点	標準偏差	上段: 度数(人)/下段: 構成比(%)						有効回答	無効回答
				5	4	3	2	1	0		
3	この授業の到達目標は達成できましたか。 5:全て達成できた 4:ほぼ達成できた 3:半分ぐらい達成できた 2:あまり達成できなかった 1:到達目標が理解できていなかった	3.73	0.81	1,715 16.0%	4,966 46.4%	3,558 33.2%	345 3.2%	119 1.1%		10,703	7
4	教員の話し方は明瞭に聞きやすかったですか。 5:とても分かりやすかった 4:比較的よかった 3:普通 2:あまりよくなかった 1:悪かった	3.94	0.90	3,274 30.6%	4,134 38.6%	2,809 26.2%	368 3.4%	119 1.1%		10,704	6
5	教員の板書の仕方、視覚教材(プロジェクター等)の使用法は適切でしたか。 5:適切だった 4:比較的よかった 3:普通 2:あまりよくなかった 1:悪かった 0:板書も視覚教材も使用しなかった	3.95	0.91	3,367 31.5%	3,875 36.2%	2,838 26.5%	326 3.0%	137 1.3%	159 1.5%	10,702	8
6	教員に内容を理解させる努力が感じられましたか。 5:とても感じた 4:比較的感じた 3:普通 2:あまり感じなかった 1:全く感じなかった	4.05	0.88	3,893 36.4%	3,972 37.1%	2,472 23.1%	266 2.5%	101 0.9%		10,704	6
7	この授業を受ける前後で知識・技能が増えましたか。 5:増えた 4:やや増えた 3:どちらともいえない 2:あまり増えなかった 1:全く増えなかった	4.15	0.79	3,944 36.9%	4,640 43.4%	1,897 17.7%	173 1.6%	48 0.4%		10,702	8
8	学生が自分たちで考え、ディスカッションできるような工夫がされていましたか。 5:そう思う 4:ややそう思う 3:どちらともいえない 2:あまり思わない 1:全く思わない 0:時間的に余裕がなかった	4.25	0.82	1,138 45.0%	950 37.5%	380 15.0%	35 1.4%	22 0.9%	5 0.2%	2,530	8,180
9	教員は、学生の質問や意見に適切に対応していましたか。 5:そう思う 4:ややそう思う 3:どちらともいえない 2:あまり思わない 1:全く思わない	4.09	0.88	3,999 37.4%	4,116 38.4%	2,234 20.9%	227 2.1%	129 1.2%		10,705	5
10	この授業の内容を興味深いと感じましたか。 5:とても興味深い 4:比較的興味深い 3:普通 2:あまり興味が持てない 1:興味が持てない	3.99	0.87	3,472 32.4%	4,154 38.8%	2,750 25.7%	214 2.0%	118 1.1%		10,708	2
11	この授業に関する全般的な評価を5段階でしてください。 5:非常に良い 4:やや良い 3:普通 2:やや悪い 1:悪い	4.01	0.86	3,509 32.8%	4,303 40.2%	2,538 23.7%	255 2.4%	103 1.0%		10,708	2

全体平均



Q3~Q11の平均点

