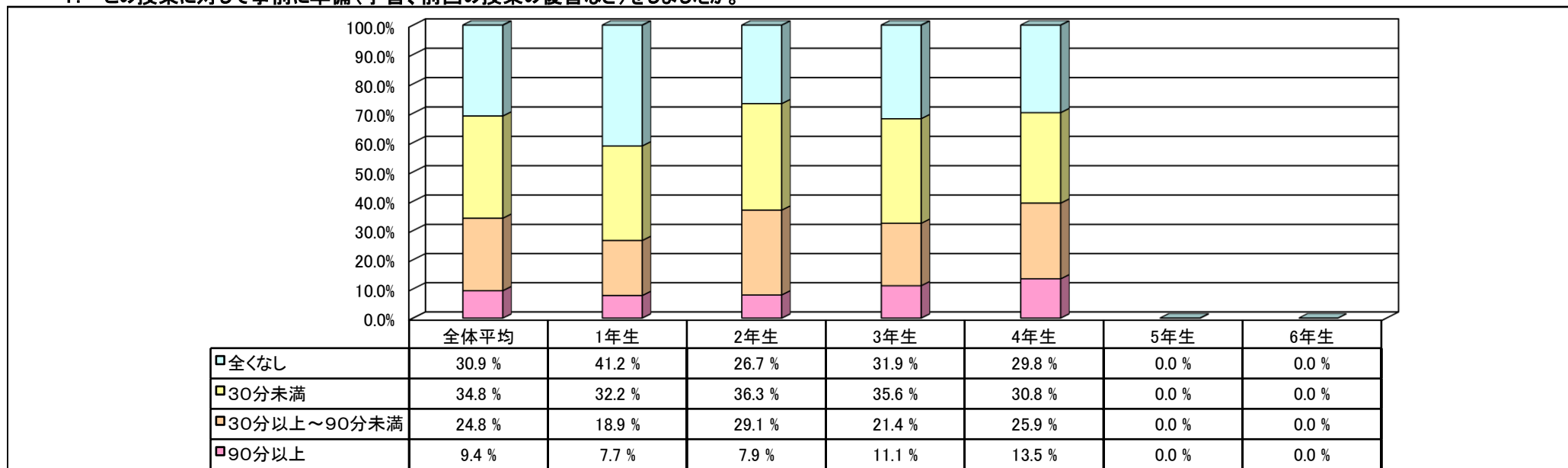
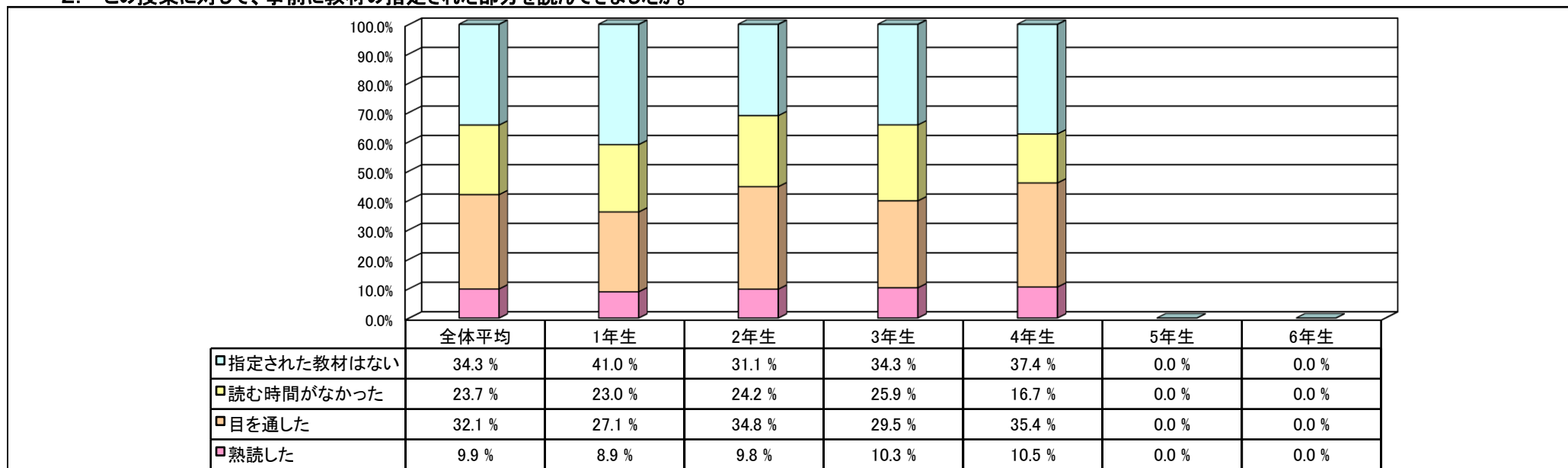


集計単位	学科学年別	学科	医療技術学部	回答者数	19,985
------	-------	----	--------	------	--------

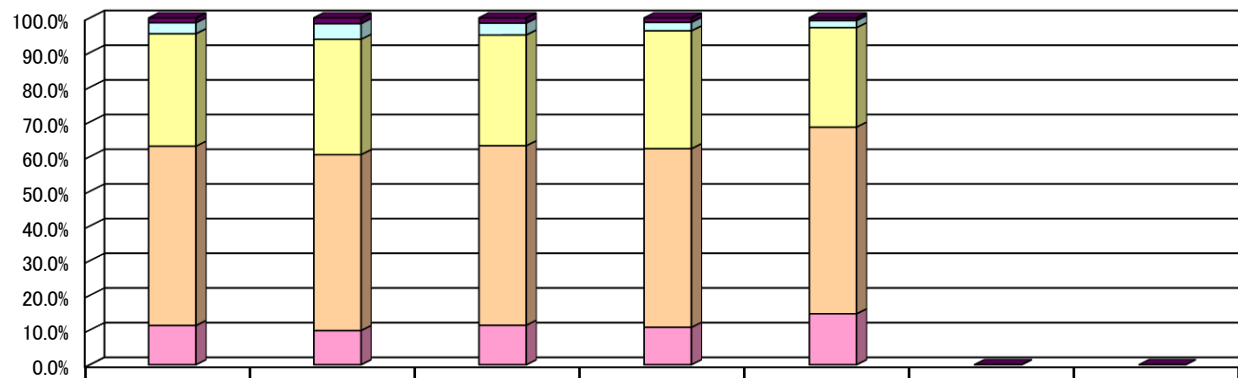
1. この授業に対して事前に準備(予習、前回の授業の復習など)をしましたか。



2. この授業に対して、事前に教材の指定された部分を読んできましたか。

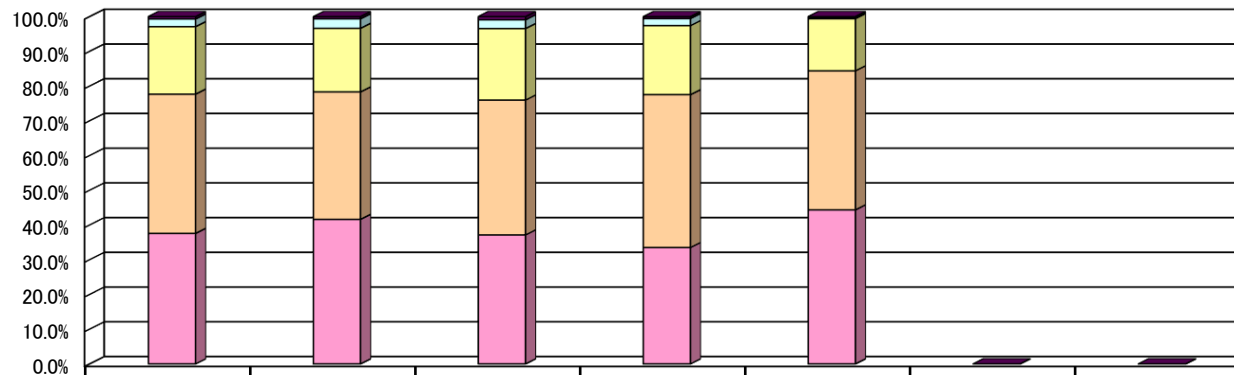


3. この授業の到達目標は達成できましたか。



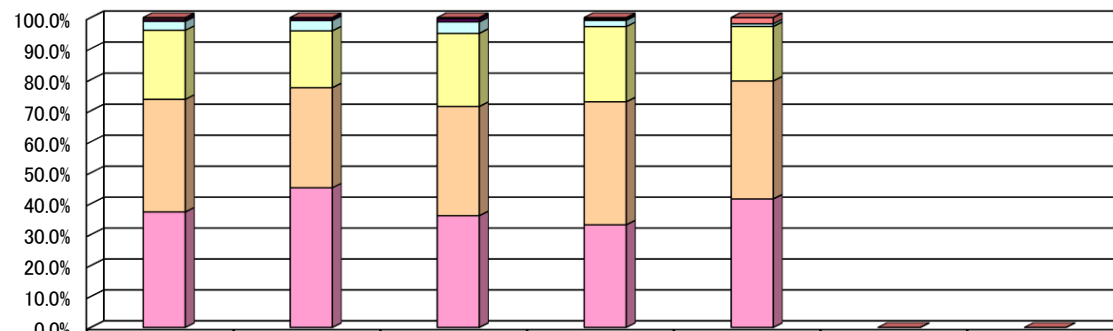
	全体平均	1年生	2年生	3年生	4年生	5年生	6年生
■到達目標が理解できていなかった	1.4 %	1.7 %	1.5 %	1.3 %	0.8 %	0.0 %	0.0 %
□あまり達成できなかった	3.2 %	4.5 %	3.4 %	2.4 %	2.0 %	0.0 %	0.0 %
□半分ぐらい達成できた	32.4 %	33.3 %	31.9 %	34.0 %	28.7 %	0.0 %	0.0 %
□ほぼ達成できた	51.7 %	50.7 %	51.8 %	51.5 %	53.8 %	0.0 %	0.0 %
□全て達成できた	11.3 %	9.8 %	11.4 %	10.8 %	14.7 %	0.0 %	0.0 %

4. 教員の話し方は明瞭で聞きやすかったですか。



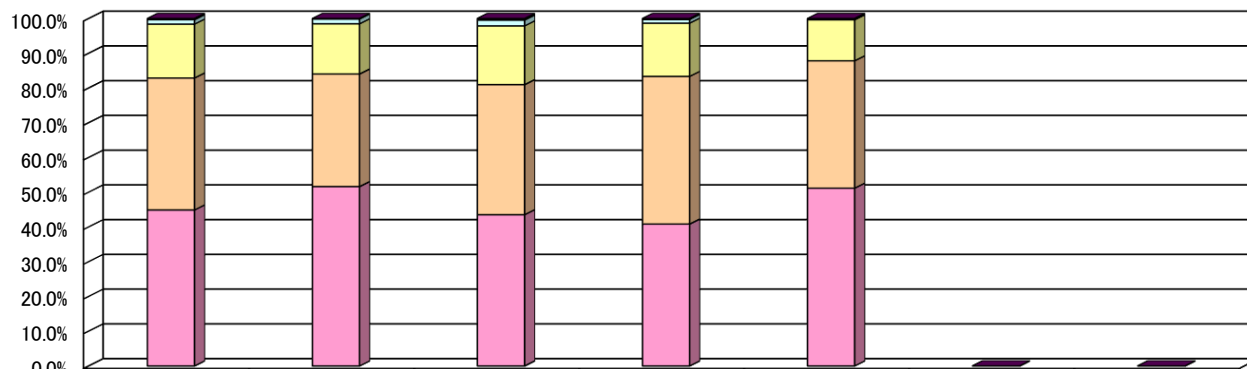
	全体平均	1年生	2年生	3年生	4年生	5年生	6年生
■悪かった	0.7 %	0.6 %	0.9 %	0.5 %	0.1 %	0.0 %	0.0 %
□あまりよくなかった	2.2 %	2.7 %	2.5 %	2.0 %	0.4 %	0.0 %	0.0 %
□普通	19.4 %	18.3 %	20.6 %	19.9 %	15.0 %	0.0 %	0.0 %
□比較的よかった	40.1 %	36.7 %	38.8 %	44.0 %	40.0 %	0.0 %	0.0 %
□とても分かりやすかった	37.6 %	41.6 %	37.1 %	33.5 %	44.4 %	0.0 %	0.0 %

5. 教員の板書の仕方、視覚教材(プロジェクター等)の使用法は適切でしたか。



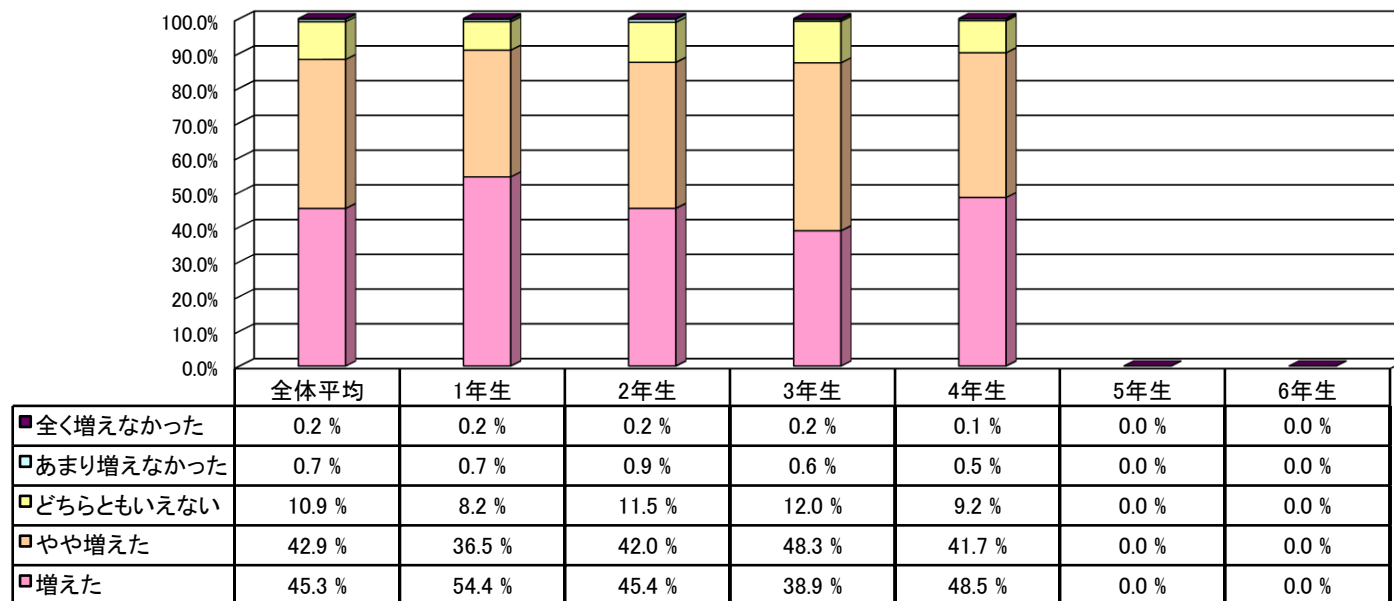
	全体平均	1年生	2年生	3年生	4年生	5年生	6年生
■ 板書も視覚教材も使用しなかった	0.5 %	0.2 %	0.4 %	0.4 %	2.0 %	0.0 %	0.0 %
■ 悪かった	0.7 %	0.7 %	0.9 %	0.5 %	0.0 %	0.0 %	0.0 %
□ あまりよくなかった	2.9 %	3.3 %	3.7 %	2.0 %	0.9 %	0.0 %	0.0 %
□ 普通	22.3 %	18.3 %	23.6 %	24.2 %	17.6 %	0.0 %	0.0 %
□ 比較的よかった	36.3 %	32.3 %	35.3 %	39.7 %	38.0 %	0.0 %	0.0 %
□ 適切だった	37.3 %	45.2 %	36.1 %	33.2 %	41.6 %	0.0 %	0.0 %

6. 教員に内容を理解させる努力が感じられましたか。

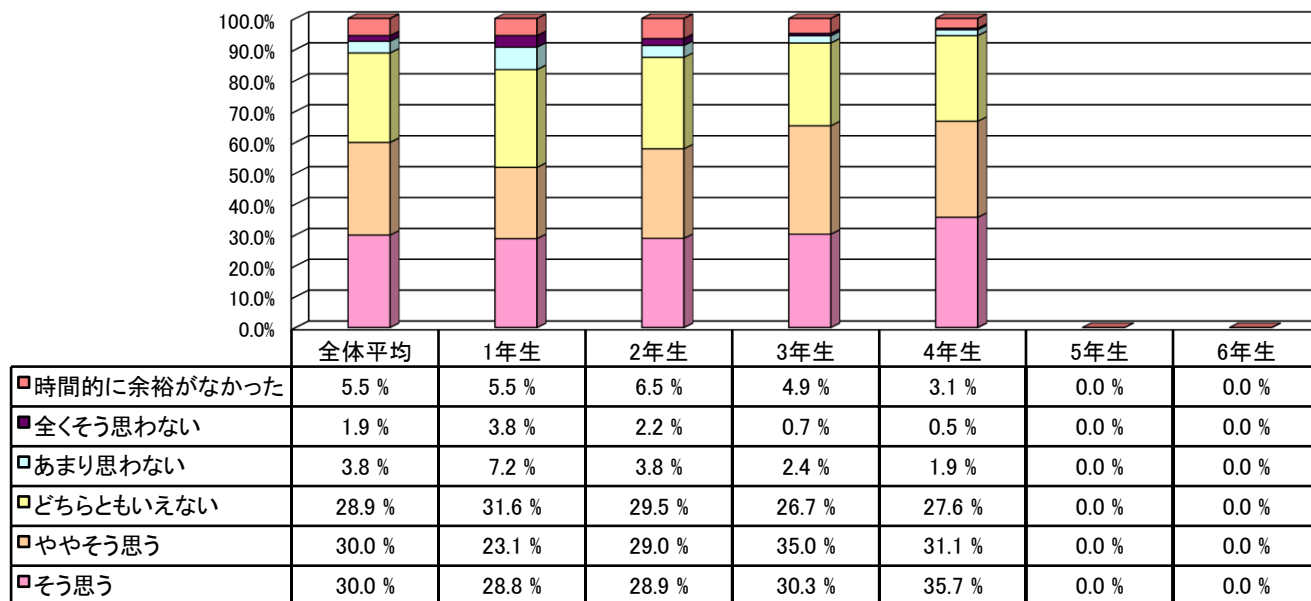


	全体平均	1年生	2年生	3年生	4年生	5年生	6年生
■ 全く感じなかった	0.3 %	0.1 %	0.4 %	0.3 %	0.1 %	0.0 %	0.0 %
□ あまり感じなかった	1.3 %	1.4 %	1.7 %	1.1 %	0.2 %	0.0 %	0.0 %
□ 普通	15.5 %	14.4 %	16.9 %	15.3 %	11.8 %	0.0 %	0.0 %
□ 比較的感じた	38.0 %	32.4 %	37.4 %	42.5 %	36.7 %	0.0 %	0.0 %
□ とても感じた	44.9 %	51.6 %	43.5 %	40.9 %	51.2 %	0.0 %	0.0 %

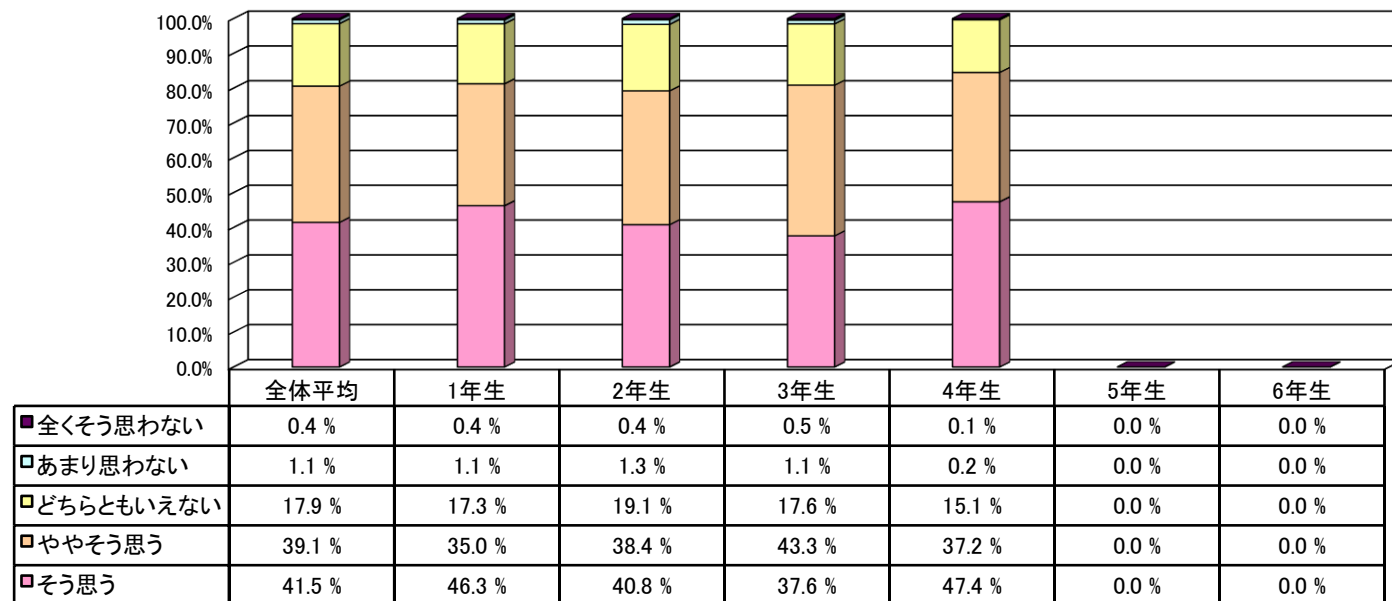
7. この授業を受ける前後で知識・技能が増えましたか。



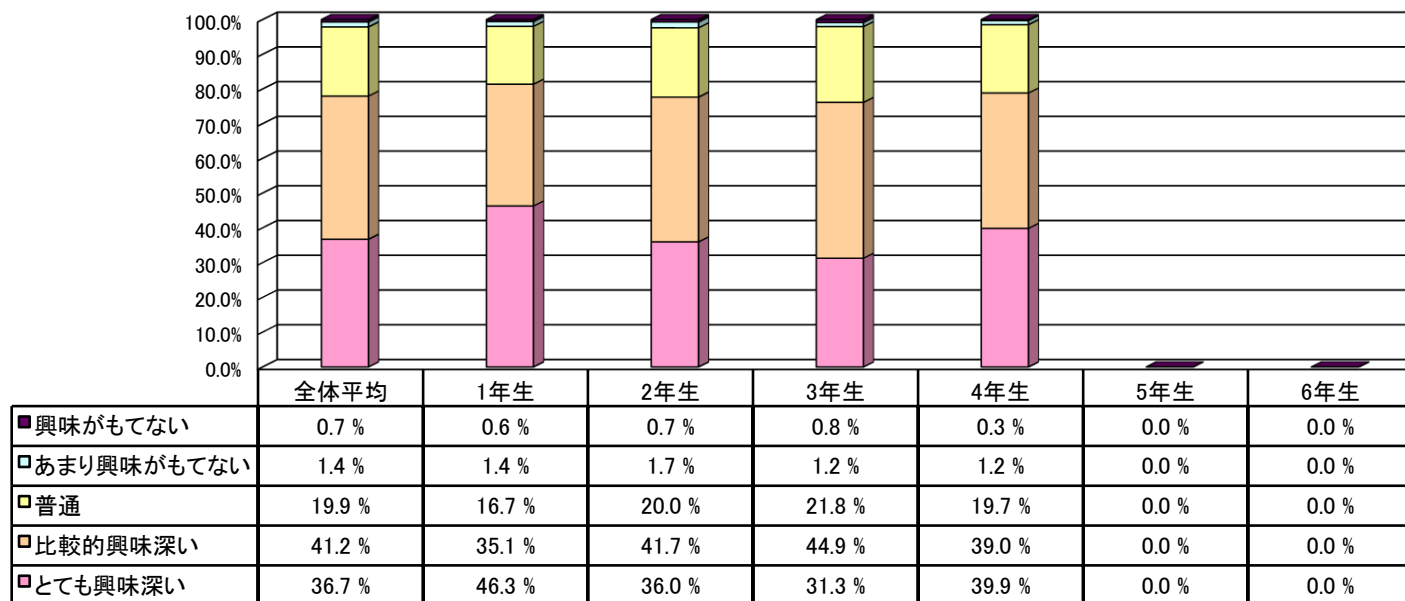
8. 学生が自分たちで考え、ディスカッションできるような工夫がされていましたか。



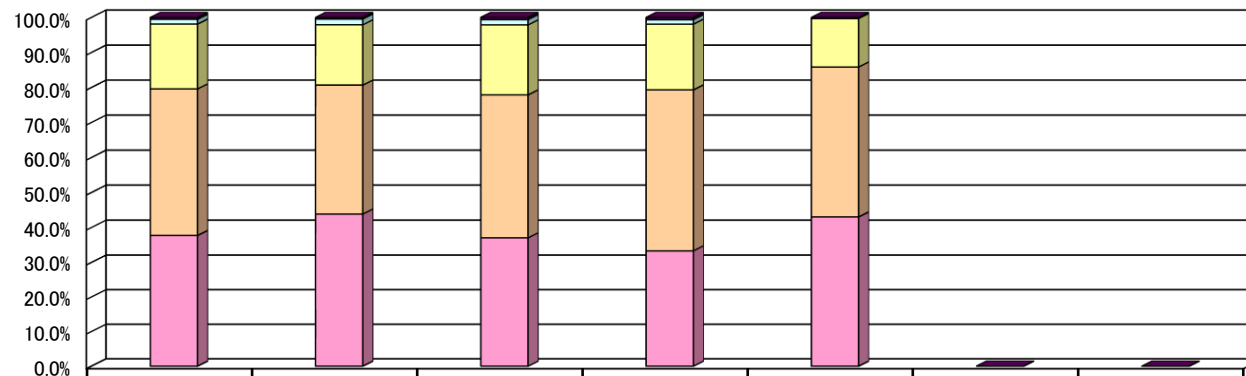
9. 教員は、学生の質問や意見に適切に対応していましたか。



10. この授業の内容を興味深いと感じましたか。



11. この授業に関する全般的な評価を5段階でしてください。



	全体平均	1年生	2年生	3年生	4年生	5年生	6年生
■悪い	0.5 %	0.4 %	0.6 %	0.6 %	0.0 %	0.0 %	0.0 %
□やや悪い	1.3 %	1.7 %	1.5 %	1.3 %	0.2 %	0.0 %	0.0 %
□普通	18.5 %	17.2 %	20.0 %	18.8 %	13.9 %	0.0 %	0.0 %
□やや良い	41.9 %	36.8 %	40.8 %	46.0 %	42.8 %	0.0 %	0.0 %
□非常に良い	37.8 %	43.9 %	37.1 %	33.4 %	43.1 %	0.0 %	0.0 %